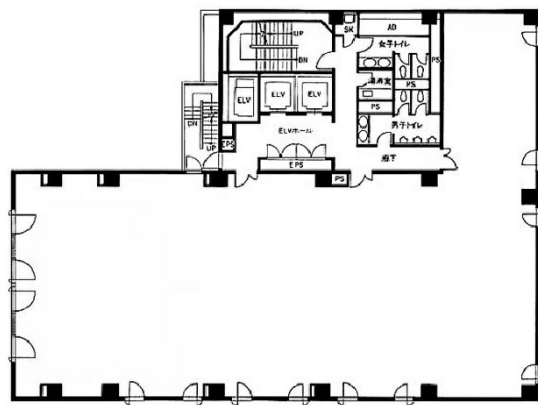


銀座木挽ビル 4階136.39坪

東京都中央区銀座7-16-21



物件MAP



賃貸条件	
月額賃料	3,000,580円 (税別)
坪数	136.39坪
坪単価	22,000円 (税別)
共益費	賃料に含む
礼金	無し
敷金 (保証金)	12ヶ月
階数	4階
入居可能日	即日

ビル情報	
所在地	東京都中央区銀座7-16-21
最寄り駅	都営大江戸線 築地市場駅 徒歩4分 東京メトロ日比谷線 東銀座駅 徒歩5分 東京メトロ銀座線 銀座駅 徒歩7分
エリア	銀座エリア
竣工	1993年7月
耐震	新耐震基準
階数	地上9階 地下2階
用途	事務所
構造	SRC造、一部S造

設備情報	
エレベーター	2基
空調	個別空調
OAフロア	OAフロア相談可
基準階天井高	2,550mm
光ファイバー	有り
トイレ	男女別・室外
セキュリティ	有り
駐車場	有り