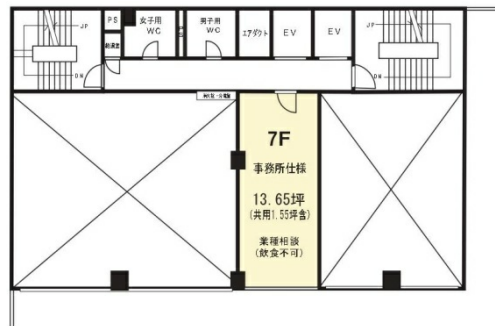


第1弥生ビルディング 7階13.65坪

東京都中央区銀座4-2-2



物件MAP



賃貸条件	
月額賃料	409,500円 (税別)
坪数	13.65坪
坪単価	30,000円 (税別)
共益費	64,155円
礼金	無し
敷金 (保証金)	12ヶ月
階数	7階 (B)
入居可能日	即日

ビル情報	
所在地	東京都中央区銀座4-2-2
最寄り駅	東京メトロ丸ノ内線 銀座駅 徒歩1分 東京メトロ有楽町線 有楽町駅 徒歩4分 東京メトロ有楽町線 銀座一丁目駅 徒歩4分 東京メトロ日比谷線 東銀座駅 徒歩6分
エリア	銀座エリア
竣工	1961年6月
耐震	旧耐震基準
階数	地上8階 地下2階
用途	事務所
構造	SRC造

設備情報	
エレベーター	2基
空調	セントラル空調
OAフロア	その他
基準階天井高	
光ファイバー	無し
トイレ	男女別・室外
セキュリティ	無し
駐車場	無し