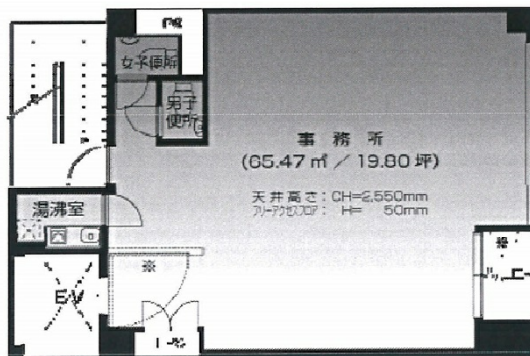


カクトビル宝町 10階19.8坪

東京都中央区京橋2-11-4



物件MAP



賃貸条件	
坪数	19.8坪
階数	10階
入居可能日	即日
ビル情報	
所在地	東京都中央区京橋2-11-4
最寄り駅	都営浅草線 宝町駅 徒歩1分 東京メトロ銀座線 京橋駅 徒歩3分 東京メトロ有楽町線 銀座一丁目駅 徒歩7分 東京メトロ日比谷線 八丁堀駅 徒歩7分
エリア	八重洲・日本橋・京橋エリア
竣工	2009年10月
耐震	新耐震基準
階数	地上11階
用途	事務所
構造	S造
設備情報	
エレベーター	1基
空調	個別空調
OAフロア	OAフロア
基準階天井高	2,530mm
光ファイバー	有り
トイレ	男女別・室内
セキュリティ	有り
駐車場	無し