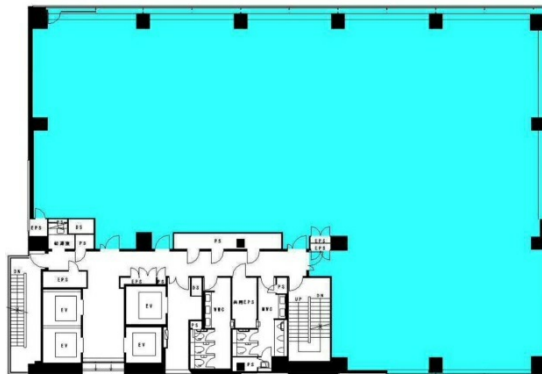


# KPP八重洲ビル 2階80.23坪

東京都中央区京橋1-10-7



物件MAP



賃貸条件	
月額賃料	相談
坪数	80.23坪
坪単価	相談
共益費	賃料に含む
礼金	無し
敷金（保証金）	12ヶ月
階数	2階（202）
入居可能日	2026年6月

ビル情報	
所在地	東京都中央区京橋1-10-7
最寄り駅	東京メトロ銀座線 京橋駅 徒歩4分 都営浅草線 宝町駅 徒歩4分 東京メトロ銀座線 日本橋駅 徒歩5分 東京メトロ銀座線 日本橋駅 徒歩5分 JR山手線 東京駅 徒歩6分
エリア	八重洲・日本橋・京橋エリア
竣工	2011年8月
耐震	新耐震基準
階数	地上13階 地下1階
用途	事務所
構造	S造、一部SRC造

設備情報	
エレベーター	3基
空調	個別空調
OAフロア	OAフロア
基準階天井高	2,750mm
光ファイバー	有り
トイレ	男女別・室外
セキュリティ	有り
駐車場	有り



事務所移転の簡単検索サイト

Quick Service

クイックサービス

KPP八重洲ビル 2階80.23坪 東京都中央区京橋1-10-7

八重洲・日本橋・京橋エリア（ビルID：0023406）の賃貸オフィス

貸事務所・レンタルオフィス・オフィス移転ならQuickService

物件詳細はこちらから



0120-55-2620

【受付時間】平日9:30～18:30

