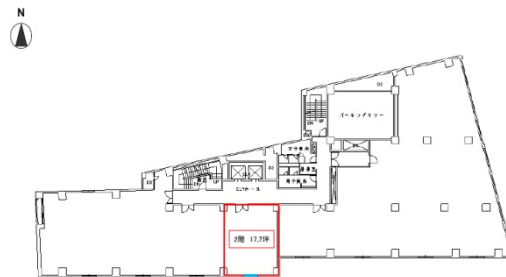


# 梅田パークビル 2階17.7坪

大阪府大阪市北区野崎町7-8



## 物件MAP



賃貸条件	
月額賃料	相談
坪数	17.7坪
坪単価	相談
共益費	相談
礼金	無し
敷金（保証金）	10ヶ月
階数	2階
入居可能日	2025年11月

ビル情報	
所在地	大阪府大阪市北区野崎町7-8
最寄り駅	大阪メトロ谷町線 東梅田駅 徒歩9分 大阪メトロ堺筋線 扇町駅 徒歩8分 大阪メトロ堺筋線 南森町駅 徒歩10分 大阪メトロ谷町線 南森町駅 徒歩10分 大阪メトロ谷町線 中崎町駅 徒歩10分
エリア	東梅田・西天満エリア
竣工	1976年4月
耐震	新耐震基準相当
階数	地上9階 地下1階
用途	事務所
構造	S造

設備情報	
エレベーター	2基
空調	個別空調
OAフロア	OAフロア
基準階天井高	
光ファイバー	有り
トイレ	男女別・室外
セキュリティ	有り
駐車場	有り



事務所移転の簡単検索サイト

Quick Service

クイックサービス

梅田パークビル 2階17.7坪 大阪府大阪市北区野崎町7-8

東梅田・西天満エリア（ビルID：0022617）の賃貸オフィス

貸事務所・レンタルオフィス・オフィス移転ならQuickService

物件詳細はこちらから



0120-55-2620

【受付時間】平日9:30～18:30

