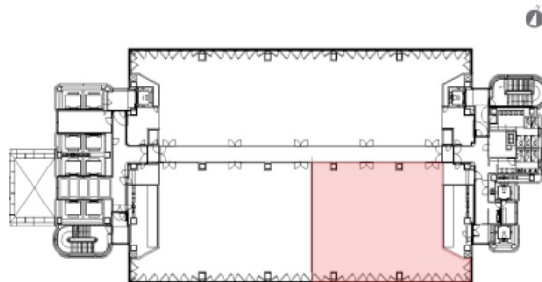


ブリーゼタワー 23階95.46坪

大阪府大阪市北区梅田2-4-9



物件MAP



賃貸条件	
坪数	95.46坪
階数	23階
入居可能日	
ビル情報	
所在地	大阪府大阪市北区梅田2-4-9
最寄り駅	大阪メトロ四つ橋線 西梅田駅 徒歩3分 大阪メトロ御堂筋線 梅田駅 徒歩5分 JR大阪環状線 大阪駅 徒歩5分 阪神本線 梅田駅 徒歩5分 JR東西線 北新地駅 徒歩5分
エリア	梅田・桜橋エリア
竣工	2008年7月
耐震	新耐震基準
階数	地上34階 地上3階
用途	事務所
構造	RC造、一部SRC造
設備情報	
エレベーター	12 基
空調	セントラル空調
OAフロア	OAフロア
基準階天井高	
光ファイバー	有り
トイレ	男女別・室外
セキュリティ	有り
駐車場	有り