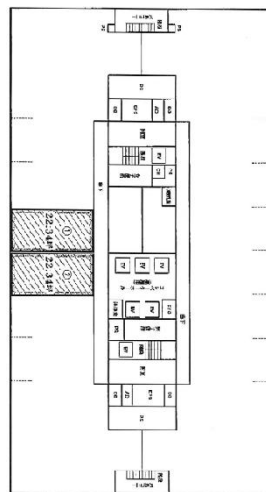


大阪駅前第4ビル 24階67.02坪

大阪府大阪市北区梅田1-11-4



物件MAP



賃貸条件	
月額賃料	190,000円（税別）
坪数	67.02坪
坪単価	2,835円（税別）
共益費	39,925円
礼金	1ヶ月
敷金（保証金）	6ヶ月
階数	24階
入居可能日	2026年1月

ビル情報	
所在地	大阪府大阪市北区梅田1-11-4
最寄り駅	大阪メトロ谷町線 東梅田駅 徒歩3分 大阪メトロ御堂筋線 梅田駅 徒歩5分 JR大阪環状線 大阪駅 徒歩8分 阪急京都本線 梅田駅 徒歩5分
エリア	梅田・桜橋エリア
竣工	1981年8月
耐震	新耐震基準相当
階数	地上25階 地下4階
用途	事務所
構造	SRC造、一部RC造

設備情報	
エレベーター	12 基
空調	
OAフロア	
基準階天井高	
光ファイバー	有り
トイレ	男女別・室外
セキュリティ	有り
駐車場	有り