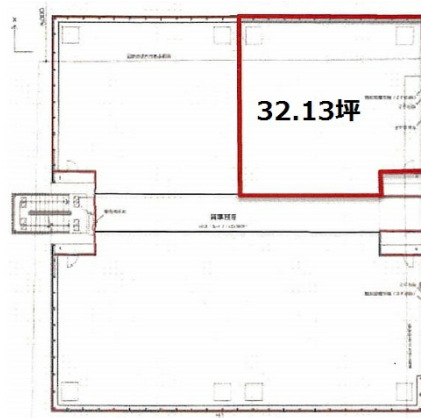


関電不動産堂島浜ビル 6階32.13坪

大阪府大阪市北区堂島浜1-4-19



物件MAP



賃貸条件	
月額賃料	相談
坪数	32.13坪
坪単価	相談
共益費	賃料に含む
礼金	無し
敷金（保証金）	12ヶ月
階数	6階
入居可能日	2026年8月

ビル情報	
所在地	大阪府大阪市北区堂島浜1-4-19
最寄り駅	大阪メトロ四つ橋線 西梅田駅 徒歩5分 JR東西線 北新地駅 徒歩5分
エリア	堂島・中之島エリア
竣工	2007年9月
耐震	新耐震基準
階数	地上12階 地下1階
用途	事務所
構造	S造

設備情報	
エレベーター	3基
空調	個別空調
OAフロア	OAフロア
基準階天井高	2,800mm
光ファイバー	有り
トイレ	男女別・室外
セキュリティ	有り
駐車場	有り