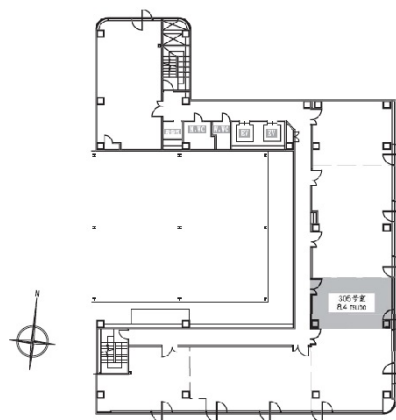


# 若杉センタービル別館 3階8.4坪

大阪府大阪市北区東天満2-8-1



## 物件MAP



賃貸条件	
坪数	8.4坪
階数	3階（302）
入居可能日	
ビル情報	
所在地	大阪府大阪市北区東天満2-8-1
最寄り駅	大阪メトロ堺筋線 南森町駅 徒歩2分 大阪メトロ谷町線 南森町駅 徒歩2分 JR東西線 大阪天満宮駅 徒歩2分
エリア	南森町・天満エリア
竣工	1991年3月
耐震	新耐震基準
階数	地上10階
用途	事務所
構造	S造
設備情報	
エレベーター	2基
空調	個別空調
OAフロア	OAフロア
基準階天井高	2,400mm
光ファイバー	有り
トイレ	男女別・室外
セキュリティ	有り
駐車場	有り