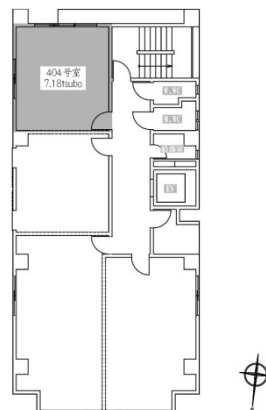


# 若杉グランドビル別館 4階7.18坪

大阪府大阪市北区東天満1-11-15



物件MAP



賃貸条件	
月額賃料	96,930円（税別）
坪数	7.18坪
坪単価	13,500円（税別）
共益費	賃料に含む
礼金	無し
敷金（保証金）	10ヶ月
階数	4階（404）
入居可能日	即日

ビル情報	
所在地	大阪府大阪市北区東天満1-11-15
最寄り駅	大阪メトロ堺筋線 南森町駅 徒歩5分 JR東西線 大阪天満宮駅 徒歩3分 大阪メトロ谷町線 南森町駅 徒歩5分 京阪中之島線 天満橋駅 徒歩14分 京阪本線 天満橋駅 徒歩14分
エリア	南森町・天満エリア
竣工	1987年1月
耐震	新耐震基準
階数	地上13階
用途	事務所
構造	SRC造

設備情報	
エレベーター	1基
空調	個別空調
OAフロア	OAフロア
基準階天井高	2,400mm
光ファイバー	有り
トイレ	男女別・室外
セキュリティ	無し
駐車場	有り



事務所移転の簡単検索サイト

Quick Service

クイックサービス

若杉グランドビル別館 4階7.18坪 大阪府大阪市北区東天満1-11-15

南森町・天満エリア（ビルID：0022283）の賃貸オフィス

貸事務所・レンタルオフィス・オフィス移転ならQuickService

物件詳細はこちらから

0120-55-2620

【受付時間】平日9:30～18:30

