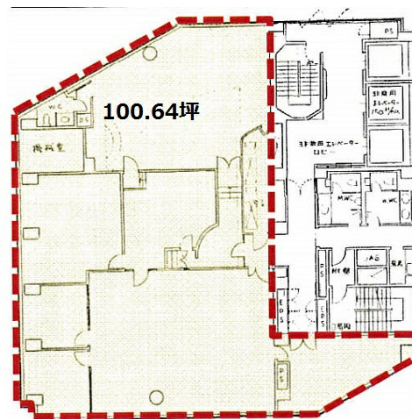


桜橋IMビル 16階100.64坪

大阪府大阪市北区曾根崎新地1-4-20



物件MAP



賃貸条件	
月額賃料	相談
坪数	100.64坪
坪単価	相談
共益費	相談
礼金	無し
敷金（保証金）	12ヶ月
階数	16階
入居可能日	2026年7月
ビル情報	
所在地	大阪府大阪市北区曾根崎新地1-4-20
最寄り駅	大阪メトロ四つ橋線 西梅田駅 徒歩1分 JR東西線 北新地駅 徒歩1分 大阪メトロ御堂筋線 梅田駅 徒歩7分 JR大阪環状線 大阪駅 徒歩7分 京阪中之島線 大江橋駅 徒歩6分
エリア	梅田・桜橋エリア
竣工	1989年3月
耐震	新耐震基準
階数	地上17階 地下2階
用途	事務所/店舗
構造	S造
設備情報	
エレベーター	3基
空調	個別空調
OAフロア	その他
基準階天井高	2,570mm
光ファイバー	無し
トイレ	男女別・室外
セキュリティ	有り
駐車場	有り