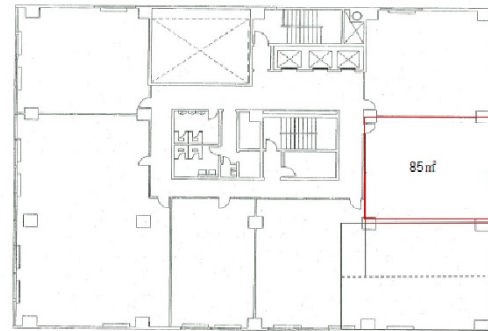


西阪急ビル 8階25.71坪

大阪府大阪市北区芝田2-1-18



物件MAP



賃貸条件	
月額賃料	相談
坪数	25.71坪
坪単価	相談
共益費	賃料に含む
礼金	無し
敷金（保証金）	12ヶ月
階数	8階
入居可能日	2026年4月
ビル情報	
所在地	大阪府大阪市北区芝田2-1-18
最寄り駅	大阪メトロ御堂筋線 梅田駅 徒歩3分 阪急神戸本線 梅田駅 徒歩2分 阪急京都本線 梅田駅 徒歩3分 阪急宝塚本線 梅田駅 徒歩3分 JR東海道本線 大阪駅 徒歩7分
エリア	芝田・茶屋町エリア
竣工	1970年9月
耐震	耐震補強済
階数	地上10階 地下2階
用途	事務所
構造	S造
設備情報	
エレベーター	3基
空調	
OAフロア	OAフロア
基準階天井高	2,350mm
光ファイバー	有り
トイレ	男女別・室外
セキュリティ	有り
駐車場	無し