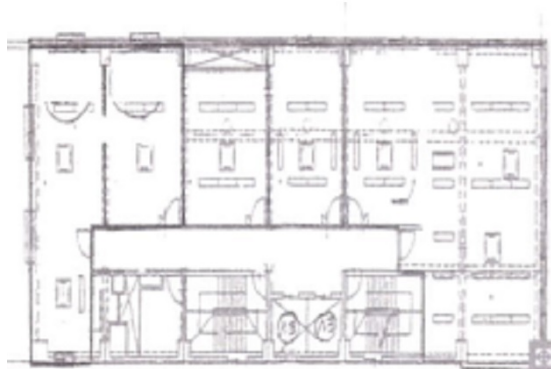


# 本町ビジネスビル 2階9.8坪

大阪府大阪市中央区本町2-3-6



## 物件MAP



賃貸条件	
月額賃料	78,400円 (税別)
坪数	9.8坪
坪単価	8,000円 (税別)
共益費	21,560円
礼金	無し
敷金 (保証金)	10ヶ月
階数	2階 (205-2)
入居可能日	即日

ビル情報	
所在地	大阪府大阪市中央区本町2-3-6
最寄り駅	大阪メトロ中央線 堺筋本町駅 徒歩2分 大阪メトロ堺筋線 堺筋本町駅 徒歩2分 大阪メトロ御堂筋線 本町駅 徒歩6分 大阪メトロ中央線 本町駅 徒歩10分 大阪メトロ四つ橋線 本町駅 徒歩11分

エリア	本町・堺筋本町エリア
竣工	1965年3月
耐震	旧耐震基準
階数	地上9階 地下2階
用途	事務所
構造	RC造

設備情報	
エレベーター	2基
空調	個別空調
OAフロア	その他
基準階天井高	
光ファイバー	無し
トイレ	男女別・室外
セキュリティ	有り
駐車場	無し