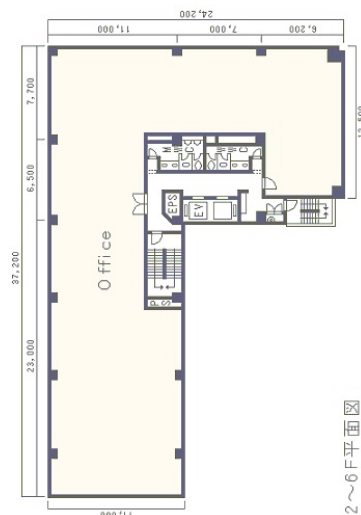


カネセ中央ビル 2階39.79坪

大阪府大阪市中央区南本町3-1-12



物件MAP



賃貸条件	
月額賃料	477,480円（税別）
坪数	39.79坪
坪単価	12,000円（税別）
共益費	119,370円
礼金	無し
敷金（保証金）	10ヶ月
階数	2階
入居可能日	2026年5月

ビル情報	
所在地	大阪府大阪市中央区南本町3-1-12
最寄り駅	大阪メトロ御堂筋線 本町駅 徒歩2分 大阪メトロ中央線 本町駅 徒歩2分 大阪メトロ堺筋線 堺筋本町駅 徒歩6分 大阪メトロ中央線 堺筋本町駅 徒歩7分 大阪メトロ四つ橋線 本町駅 徒歩9分
エリア	本町・堺筋本町エリア
竣工	1992年10月
耐震	新耐震基準
階数	地上9階 地下1階
用途	事務所
構造	S造

設備情報	
エレベーター	2基
空調	個別空調
OAフロア	OAフロア
基準階天井高	
光ファイバー	有り
トイレ	男女別・室外
セキュリティ	有り
駐車場	有り