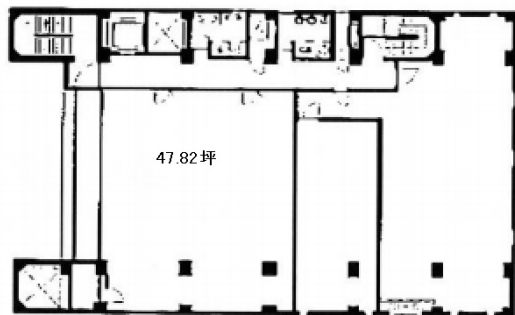


エミネット心斎橋ビル 8階48.76坪

大阪府大阪市中央区南船場3-6-10



8F

物件MAP



賃貸条件	
月額賃料	相談
坪数	48.76坪
坪単価	相談
共益費	賃料に含む
礼金	無し
敷金（保証金）	10ヶ月
階数	8階（801）
入居可能日	2026年7月
ビル情報	
所在地	大阪府大阪市中央区南船場3-6-10
最寄り駅	大阪メトロ御堂筋線 心斎橋駅 徒歩5分 大阪メトロ長堀鶴見緑地線 心斎橋駅 徒歩5分 大阪メトロ長堀鶴見緑地線 長堀橋駅 徒歩7分 大阪メトロ堺筋線 長堀橋駅 徒歩8分 大阪メトロ四つ橋線 四ツ橋駅 徒歩9分
エリア	心斎橋・長堀橋エリア
竣工	1973年8月
耐震	新耐震基準相当
階数	地上8階 地上1階
用途	事務所
構造	S造
設備情報	
エレベーター	1基
空調	個別空調
OAフロア	OAフロア
基準階天井高	
光ファイバー	有り
トイレ	調査中
セキュリティ	有り
駐車場	有り



事務所移転の簡単検索サイト

Quick Service

クイックサービス

エミネット心斎橋ビル 8階48.76坪 大阪府大阪市中央区南船場3-6-10

心斎橋・長堀橋エリア（ビルID：0020540）の賃貸オフィス

貸事務所・レンタルオフィス・オフィス移転ならQuickService

物件詳細はこちらから



0120-55-2620

【受付時間】平日9:30～18:30

