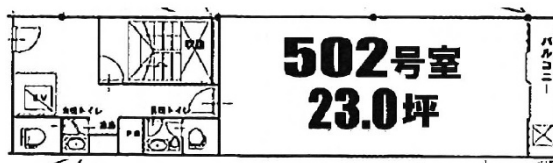


内本町B&Mビル 5階17.08坪

大阪府大阪市中央区内本町1-1-6



物件MAP



賃貸条件	
月額賃料	85,400円（税別）
坪数	17.08坪
坪単価	5,000円（税別）
共益費	42,700円
礼金	無し
敷金（保証金）	無し
階数	5階（502）
入居可能日	即日
ビル情報	
所在地	大阪府大阪市中央区内本町1-1-6
最寄り駅	大阪メトロ谷町線 谷町四丁目駅 徒歩2分
エリア	谷町・OBPエリア
竣工	1984年1月
耐震	新耐震基準
階数	地上10階 地上1階
用途	事務所
構造	調査中
設備情報	
エレベーター	1 基
空調	個別空調
OAフロア	その他
基準階天井高	
光ファイバー	無し
トイレ	男女別・室外
セキュリティ	有り
駐車場	有り