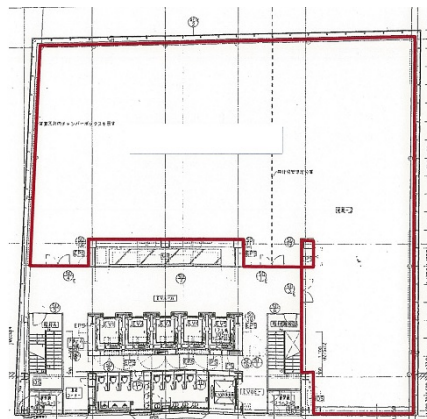


京阪神御堂筋ビル 14階200.67坪

大阪府大阪市中央区道修町3-6-1



物件MAP



賃貸条件	
月額賃料	相談
坪数	200.67坪
坪単価	相談
共益費	相談
礼金	無し
敷金（保証金）	12ヶ月
階数	14階
入居可能日	2026年7月
ビル情報	
所在地	大阪府大阪市中央区道修町3-6-1
最寄り駅	大阪メトロ御堂筋線 淀屋橋駅 徒歩3分 京阪本線 淀屋橋駅 徒歩5分 大阪メトロ御堂筋線 本町駅 徒歩8分 大阪メトロ四つ橋線 肥後橋駅 徒歩9分 大阪メトロ堺筋線 北浜駅 徒歩9分
エリア	淀屋橋・北浜エリア
竣工	2007年2月
耐震	新耐震基準
階数	地上14階 地下1階
用途	事務所
構造	S造
設備情報	
エレベーター	6基
空調	個別空調
OAフロア	OAフロア
基準階天井高	2,800mm
光ファイバー	有り
トイレ	男女別・室外
セキュリティ	有り
駐車場	有り