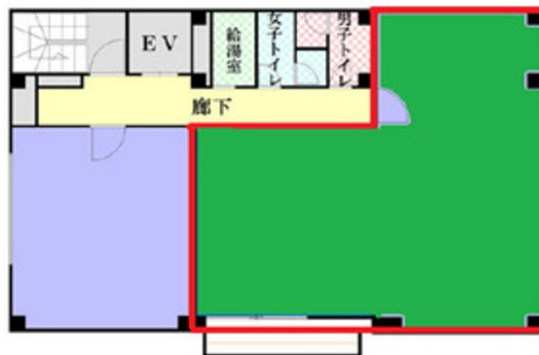


源実業北浜ビル 4階27.04坪

大阪府大阪市中央区道修町1-2-4



物件MAP



賃貸条件	
月額賃料	175,000円（税別）
坪数	27.04坪
坪単価	6,472円（税別）
共益費	70,000円
礼金	350000円
敷金（保証金）	350,000円
階数	4階
入居可能日	即日
ビル情報	
所在地	大阪府大阪市中央区道修町1-2-4
最寄り駅	京阪本線 北浜駅 徒歩5分 大阪メトロ堺筋線 北浜駅 徒歩5分
エリア	淀屋橋・北浜エリア
竣工	1988年4月
耐震	新耐震基準
階数	地上7階 地上1階
用途	事務所
構造	S造
設備情報	
エレベーター	1基
空調	個別空調
OAフロア	タイルカーペット
基準階天井高	2,400mm
光ファイバー	有り
トイレ	男女別・室外
セキュリティ	有り
駐車場	有り