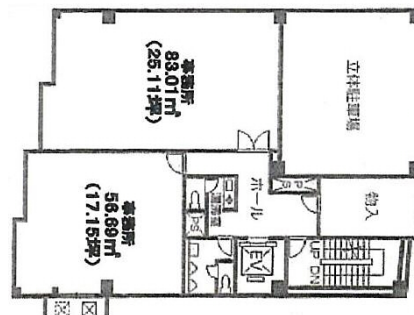


鵜森之宮ビル 8階14.47坪

大阪府大阪市中央区森ノ宮中央1-14-2



物件MAP



賃貸条件	
月額賃料	108,525円（税別）
坪数	14.47坪
坪単価	7,500円（税別）
共益費	43,410円
礼金	無し
敷金（保証金）	10ヶ月
階数	8階（北）
入居可能日	2026年1月

ビル情報	
所在地	大阪府大阪市中央区森ノ宮中央1-14-2
最寄り駅	大阪メトロ中央線 森ノ宮駅 徒歩1分 大阪メトロ長堀鶴見緑地線 森ノ宮駅 徒歩1分 JR大阪環状線 森ノ宮駅 徒歩1分 JR大阪環状線 大阪城公園駅 徒歩10分 大阪メトロ長堀鶴見緑地線 玉造駅 徒歩11分
エリア	谷町・OBPエリア
竣工	1995年7月
耐震	新耐震基準
階数	地上8階
用途	事務所
構造	S造

設備情報	
エレベーター	1基
空調	個別空調
OAフロア	タイルカーペット
基準階天井高	
光ファイバー	有り
トイレ	男女別・室外
セキュリティ	調査中
駐車場	有り



事務所移転の簡単検索サイト

鵜森之宮ビル 8階14.47坪 大阪府大阪市中央区森ノ宮中央1-14-2

谷町・OBPエリア（ビルID：0019808）の賃貸オフィス

貸事務所・レンタルオフィス・オフィス移転ならQuickService

物件詳細はこちらから

 0120-55-2620

【受付時間】平日9:30~18:30

