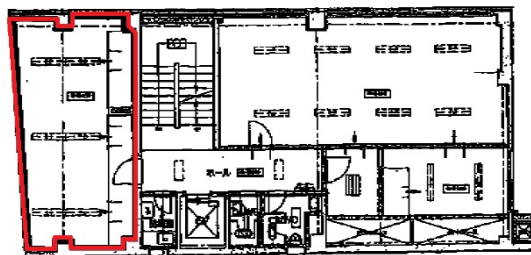


西邦ビル 4階10.5坪

大阪府大阪市中央区高麗橋4-5-14



4階平面図

物件MAP



賃貸条件	
月額賃料	136,500円 (税別)
坪数	10.5坪
坪単価	13,000円 (税別)
共益費	賃料に含む
礼金	無し
敷金 (保証金)	10ヶ月
階数	4階 (401)
入居可能日	即日
ビル情報	
所在地	大阪府大阪市中央区高麗橋4-5-14
最寄り駅	京阪本線 淀屋橋駅 徒歩3分 大阪メトロ御堂筋線 淀屋橋駅 徒歩3分
エリア	淀屋橋・北浜エリア
竣工	1965年2月
耐震	旧耐震基準
階数	地上5階
用途	事務所
構造	RC造
設備情報	
エレベーター	1基
空調	個別空調
OAフロア	その他
基準階天井高	2,430mm
光ファイバー	無し
トイレ	男女別・室外
セキュリティ	無し
駐車場	無し



事務所移転の簡単検索サイト

西邦ビル 4階10.5坪 大阪府大阪市中央区高麗橋4-5-14

淀屋橋・北浜エリア (ビルID: 0019684) の賃貸オフィス

クイックサービス

貸事務所・レンタルオフィス・オフィス移転ならQuickService

物件詳細はこちらから

 0120-55-2620

【受付時間】平日9:30~18:30

