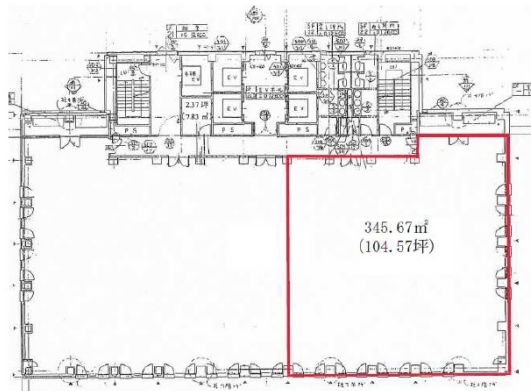


# クラボウアネックスビル 7階104.57坪

大阪府大阪市中央区久太郎町2-4-11



## 物件MAP



| 賃貸条件   |   |
|--------|---|
| 坪数     | 104.57坪   |
| 階数     | 7階  |
| 入居可能日  |   |
| ビル情報   |   |
| 所在地    | 大阪府大阪市中央区久太郎町2-4-11   |
| 最寄り駅   | 大阪メトロ中央線 堺筋本町駅 徒歩2分<br>大阪メトロ堺筋線 堺筋本町駅 徒歩2分<br>大阪メトロ御堂筋線 本町駅 徒歩9分<br>大阪メトロ中央線 本町駅 徒歩10分<br>大阪メトロ長堀鶴見緑地線 長堀橋駅 徒歩10分 |
| エリア    | 本町・堺筋本町エリア  |
| 竣工     | 1992年3月   |
| 耐震     | 新耐震基準   |
| 階数     | 地上14階 地下2階  |
| 用途     | 事務所   |
| 構造     | SRC造  |
| 設備情報   |   |
| エレベーター | 5基  |
| 空調     | セントラル空調   |
| OAフロア  | その他   |
| 基準階天井高 | 2,600mm   |
| 光ファイバー | 有り  |
| トイレ    | 男女別・室外  |
| セキュリティ | 有り  |
| 駐車場    | 有り  |



事務所移転の簡単検索サイト

**Quick Service**

クイックサービス

クラボウアネックスビル 7階104.57坪 大阪府大阪市中央区久太郎町2-4-11

本町・堺筋本町エリア（ビルID：0019569）の賃貸オフィス

貸事務所・レンタルオフィス・オフィス移転なら**QuickService**

物件詳細はこちらから



**0120-55-2620**

【受付時間】平日9:30～18:30

