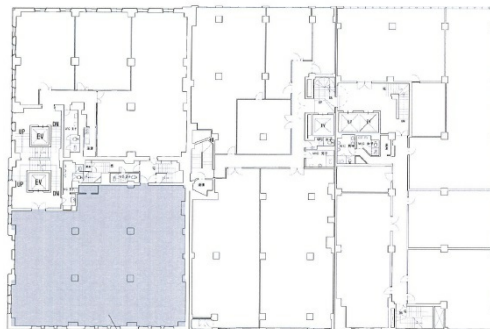


トヤマビル本館(南) 2階92.65坪

大阪府大阪市中央区安土町1-7-13



物件MAP



| 賃貸条件 | |
|----------|---------------|
| 月額賃料 | 741,200円 (税別) |
| 坪数 | 92.65坪 |
| 坪単価 | 8,000円 (税別) |
| 共益費 | 賃料に含む |
| 礼金 | 無し |
| 敷金 (保証金) | 6ヶ月 |
| 階数 | 2階 |
| 入居可能日 | 即日 |

| ビル情報 | |
|------|---|
| 所在地 | 大阪府大阪市中央区安土町1-7-13 |
| 最寄り駅 | 大阪メトロ堺筋線 堺筋本町駅 徒歩1分 大阪メトロ中央線 堺筋本町駅 徒歩1分 大阪メトロ御堂筋線 本町駅 徒歩8分 大阪メトロ堺筋線 北浜駅 徒歩9分 大阪メトロ中央線 本町駅 徒歩13分 |
| エリア | 本町・堺筋本町エリア |
| 竣工 | 1953年2月 |
| 耐震 | 旧耐震基準 |
| 階数 | 地上9階 地下1階 |
| 用途 | 事務所 |
| 構造 | S造 |

| 設備情報 | |
|--------|---------|
| エレベーター | 2基 |
| 空調 | 個別空調 |
| OAフロア | その他 |
| 基準階天井高 | 2,500mm |
| 光ファイバー | 有り |
| トイレ | 男女別・室外 |
| セキュリティ | 無し |
| 駐車場 | 有り |



事務所移転の簡単検索サイト

Quick Service

クイックサービス

トヤマビル本館(南) 2階92.65坪 大阪府大阪市中央区安土町1-7-13

本町・堺筋本町エリア (ビルID: 0019416) の賃貸オフィス

貸事務所・レンタルオフィス・オフィス移転ならQuickService

物件詳細はこちらから



0120-55-2620

【受付時間】平日9:30~18:30

