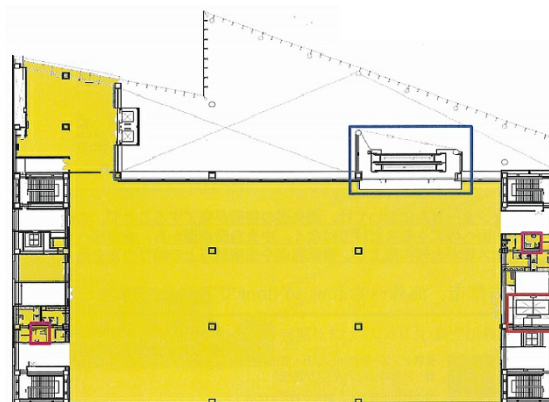


ニューシティ多摩センタービル 4階432.29坪

東京都多摩市落合1-47



物件MAP



賃貸条件	
月額賃料	相談
坪数	432.29坪
坪単価	相談
共益費	賃料に含む
礼金	無し
敷金（保証金）	12ヶ月
階数	4階
入居可能日	即日
ビル情報	
所在地	東京都多摩市落合1-47
最寄り駅	多摩モノレール 多摩センター駅 徒歩6分
エリア	その他東京
竣工	2002年12月
耐震	新耐震基準
階数	地上8階 地下2階
用途	事務所
構造	SRC造
設備情報	
エレベーター	2基
空調	
OAフロア	OAフロア
基準階天井高	3,000mm
光ファイバー	有り
トイレ	男女別・室外
セキュリティ	有り
駐車場	有り

