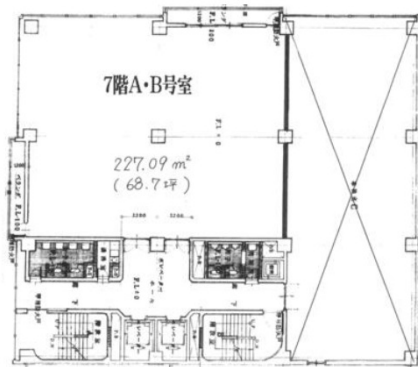


シーオービル 7階68.7坪

千葉県千葉市中央区問屋町1-55



物件MAP



賃貸条件	
月額賃料	412,200円（税別）
坪数	68.7坪
坪単価	6,000円（税別）
共益費	68,700円
礼金	1ヶ月
敷金（保証金）	3ヶ月
階数	7階（AB）
入居可能日	相談
ビル情報	
所在地	千葉県千葉市中央区問屋町1-55
最寄り駅	千葉都市モノレール1号線 市役所前駅 徒歩6分 JR京葉線 千葉みなと駅 徒歩9分
エリア	千葉駅エリア
竣工	1972年8月
耐震	旧耐震基準
階数	地上9階
用途	事務所/店舗
構造	SRC造
設備情報	
エレベーター	2基
空調	個別空調
OAフロア	その他
基準階天井高	
光ファイバー	無し
トイレ	男女別・室外
セキュリティ	無し
駐車場	有り



事務所移転の簡単検索サイト

Quick Service

クイックサービス

シーオービル 7階68.7坪 千葉県千葉市中央区問屋町1-55

千葉駅エリア（ビルID：0017272）の賃貸オフィス

貸事務所・レンタルオフィス・オフィス移転なら**QuickService**

物件詳細はこちらから



0120-55-2620

【受付時間】平日9:30～18:30

