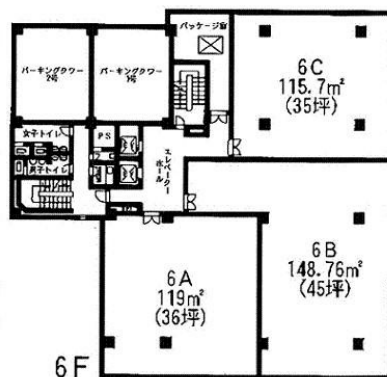


## 第2山崎ビル 6階35坪

千葉県千葉市中央区富士見2-13-1



### 物件MAP



賃貸条件	
月額賃料	105,000円 (税別)
坪数	35坪
坪単価	3,000円 (税別)
共益費	70,000円
礼金	1ヶ月
敷金 (保証金)	8ヶ月
階数	6階 (C)
入居可能日	即日

ビル情報	
所在地	千葉県千葉市中央区富士見2-13-1
最寄り駅	千葉都市モノレール1号線 葭川公園駅 徒歩2分 京成千葉線 京成千葉駅 徒歩5分 JR中央・総武線 千葉駅 徒歩5分 JR総武本線 千葉駅 徒歩5分
エリア	千葉駅エリア
竣工	1983年12月
耐震	新耐震基準
階数	地上8階
用途	事務所
構造	RC造

設備情報	
エレベーター	2基
空調	セントラル空調
OAフロア	
基準階天井高	2,480mm
光ファイバー	有り
トイレ	男女別・室外
セキュリティ	無し
駐車場	有り



事務所移転の簡単検索サイト

Quick Service

クイックサービス

第2山崎ビル 6階35坪 千葉県千葉市中央区富士見2-13-1

千葉駅エリア (ビルID: 0017237) の賃貸オフィス

貸事務所・レンタルオフィス・オフィス移転ならQuickService

物件詳細はこちらから



0120-55-2620

【受付時間】平日9:30~18:30

