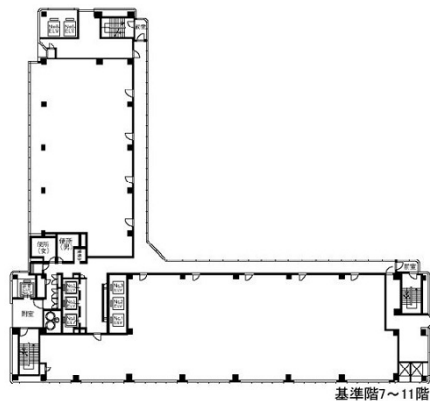


千葉中央ツインビル1号館 8階25.18坪

千葉県千葉市中央区中央1-11-1



物件MAP



賃貸条件	
月額賃料	相談
坪数	25.18坪
坪単価	相談
共益費	賃料に含む
礼金	無し
敷金（保証金）	相談
階数	8階（805）
入居可能日	2026年5月

ビル情報	
所在地	千葉県千葉市中央区中央1-11-1
最寄り駅	千葉都市モノレール1号線 葭川公園駅 徒歩3分 京成千葉線 千葉中央駅 徒歩6分 JR中央・総武線 千葉駅 徒歩9分
エリア	千葉駅エリア
竣工	1989年7月
耐震	新耐震基準
階数	地上17階 地下2階
用途	事務所
構造	S造、一部SRC造

設備情報	
エレベーター	7基
空調	セントラル空調
OAフロア	OAフロア
基準階天井高	2,450mm
光ファイバー	有り
トイレ	男女別・室外
セキュリティ	有り
駐車場	有り



事務所移転の簡単検索サイト

千葉中央ツインビル1号館 8階25.18坪 千葉県千葉市中央区中央1-11-1

千葉駅エリア（ビルID：0017198）の賃貸オフィス

クイックサービス

貸事務所・レンタルオフィス・オフィス移転ならQuickService

物件詳細はこちらから

 0120-55-2620

【受付時間】平日9:30~18:30

