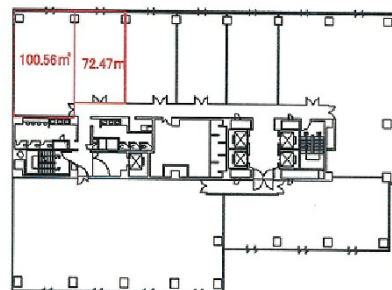


# 日本生命千葉駅前ビル 4階21.92坪

千葉県千葉市中央区新町3-13



## 物件MAP



賃貸条件	
月額賃料	相談
坪数	21.92坪
坪単価	相談
共益費	相談
礼金	無し
敷金（保証金）	12ヶ月
階数	4階
入居可能日	即日

ビル情報	
所在地	千葉県千葉市中央区新町3-13
最寄り駅	京成千葉線 京成千葉駅 徒歩3分 JR中央・総武線 千葉駅 徒歩5分 JR総武本線 千葉駅 徒歩5分 JR外房線 千葉駅 徒歩5分 JR内房線 千葉駅 徒歩5分
エリア	千葉駅エリア
竣工	1989年2月
耐震	新耐震基準
階数	地上12階 地下1階
用途	事務所
構造	SRC造

設備情報	
エレベーター	4基
空調	セントラル空調
OAフロア	OAフロア
基準階天井高	2,500mm
光ファイバー	有り
トイレ	男女別・室外
セキュリティ	有り
駐車場	有り