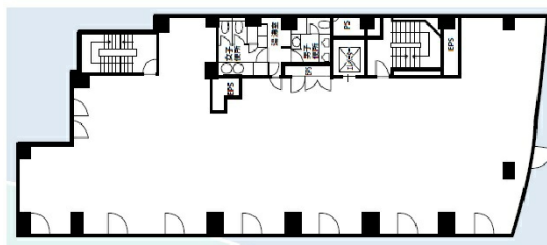


いちご半蔵門ビル 7階34.94坪

東京都千代田区隼町2-19



物件MAP



賃貸条件	
月額賃料	相談
坪数	34.94坪
坪単価	相談
共益費	139,760円
礼金	無し
敷金（保証金）	相談
階数	7階
入居可能日	2026年6月
ビル情報	
所在地	東京都千代田区隼町2-19
最寄り駅	東京メトロ半蔵門線 半蔵門駅 徒歩1分 東京メトロ有楽町線 麹町駅 徒歩6分
エリア	麹町・番町・市ヶ谷エリア
竣工	1991年1月
耐震	新耐震基準
階数	地上8階 地下1階
用途	事務所
構造	SRC造
設備情報	
エレベーター	1 基
空調	個別空調
OAフロア	OAフロア
基準階天井高	2,350mm
光ファイバー	有り
トイレ	男女別・室外
セキュリティ	有り
駐車場	有り