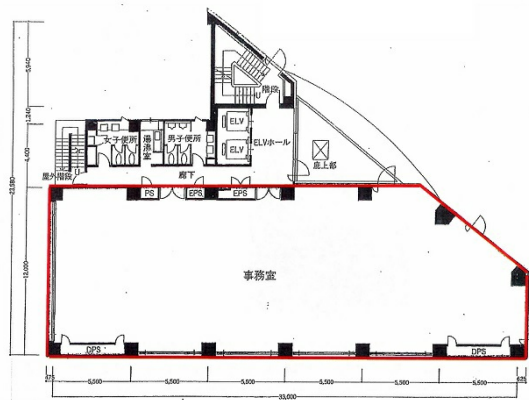


# 神田金子ビル 6階114.84坪

東京都千代田区神田東松下町45



## 物件MAP



賃貸条件	
月額賃料	相談
坪数	114.84坪
坪単価	相談
共益費	436,392円
礼金	無し
敷金（保証金）	12ヶ月
階数	6階
入居可能日	2026年6月

ビル情報	
所在地	東京都千代田区神田東松下町45
最寄り駅	東京メトロ銀座線 神田駅 徒歩3分 都営新宿線 岩本町駅 徒歩3分 JR山手線 神田駅 徒歩4分 JR京浜東北線 神田駅 徒歩4分 JR山手線 秋葉原駅 徒歩6分
エリア	岩本町・秋葉原エリア
竣工	1990年12月
耐震	新耐震基準
階数	地上7階 地下1階
用途	事務所
構造	SRC造、一部RC造

設備情報	
エレベーター	2基
空調	個別空調
OAフロア	その他
基準階天井高	2,600mm
光ファイバー	有り
トイレ	男女別・室外
セキュリティ	有り
駐車場	有り