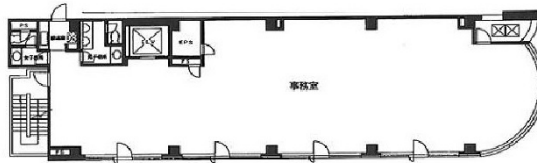


# 淡路町トーセイビル 5階59.53坪

東京都千代田区神田淡路町2-3



## 物件MAP



賃貸条件	
月額賃料	相談
坪数	59.53坪
坪単価	相談
共益費	賃料に含む
礼金	無し
敷金（保証金）	10ヶ月
階数	5階
入居可能日	即日

ビル情報	
所在地	東京都千代田区神田淡路町2-3
最寄り駅	東京メトロ丸ノ内線 淡路町駅 徒歩2分 都営新宿線 小川町駅 徒歩2分 東京メトロ千代田線 新御茶ノ水駅 徒歩3分 JR中央・総武線 御茶ノ水駅 徒歩5分 東京メトロ銀座線 神田駅 徒歩5分
エリア	神田・小川町エリア
竣工	1993年9月
耐震	新耐震基準
階数	地上8階
用途	事務所
構造	S造

設備情報	
エレベーター	1基
空調	個別空調
OAフロア	OAフロア
基準階天井高	2,550mm
光ファイバー	有り
トイレ	男女別・室外
セキュリティ	有り
駐車場	有り