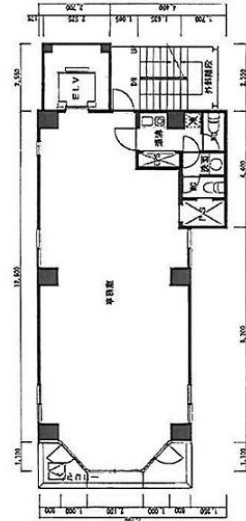


翔和須田町ビル 10階24.75坪

東京都千代田区神田須田町1-5



物件MAP



賃貸条件	
月額賃料	420,750円 (税別)
坪数	24.75坪
坪単価	17,000円 (税別)
共益費	74,250円
礼金	無し
敷金 (保証金)	6ヶ月
階数	10階 (申込有)
入居可能日	即日

ビル情報	
所在地	東京都千代田区神田須田町1-5
最寄り駅	東京メトロ丸ノ内線 淡路町駅 徒歩4分 東京メトロ日比谷線 秋葉原駅 徒歩5分 都営新宿線 小川町駅 徒歩5分 東京メトロ千代田線 新御茶ノ水駅 徒歩6分
エリア	神田・小川町エリア
竣工	1992年10月
耐震	新耐震基準
階数	地上10階
用途	事務所
構造	SRC造

設備情報	
エレベーター	1基
空調	個別空調
OAフロア	OAフロア
基準階天井高	
光ファイバー	有り
トイレ	男女別・室外
セキュリティ	有り
駐車場	無し



事務所移転の簡単検索サイト

Quick Service

クイックサービス

翔和須田町ビル 10階24.75坪 東京都千代田区神田須田町1-5

神田・小川町エリア (ビルID: 0015930) の賃貸オフィス

貸事務所・レンタルオフィス・オフィス移転ならQuickService

物件詳細はこちらから

0120-55-2620

【受付時間】平日9:30~18:30

