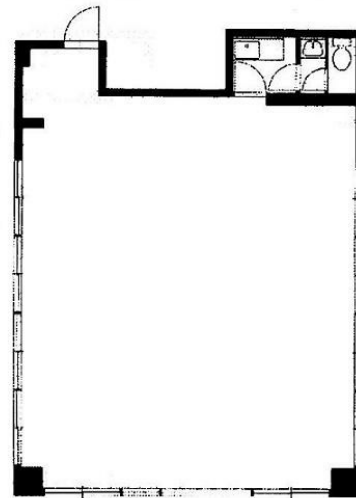


# 米むらビル 2階23.24坪

東京都千代田区神田司町2-19



## 物件MAP



賃貸条件	
月額賃料	255,640円（税別）
坪数	23.24坪
坪単価	11,000円（税別）
共益費	46,480円
礼金	無し
敷金（保証金）	10ヶ月
階数	2階
入居可能日	即日
ビル情報	
所在地	東京都千代田区神田司町2-19
最寄り駅	都営新宿線 小川町駅 徒歩3分 東京メトロ丸ノ内線 淡路町駅 徒歩4分 東京メトロ千代田線 新御茶ノ水駅 徒歩4分
エリア	神田・小川町エリア
竣工	1979年2月
耐震	旧耐震基準
階数	地上4階
用途	事務所
構造	S造
設備情報	
エレベーター	
空調	個別空調
OAフロア	その他
基準階天井高	2,430mm
光ファイバー	無し
トイレ	男女共用・室内
セキュリティ	無し
駐車場	無し