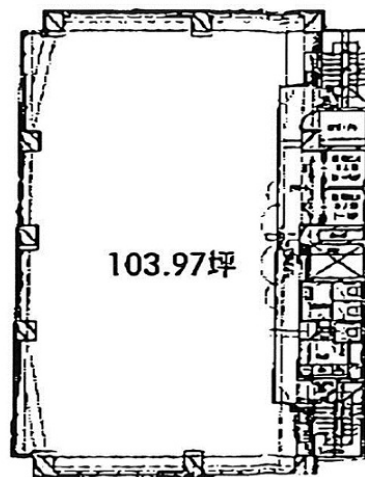


# 麹町プレイスビル 10階103.97坪

東京都千代田区麹町2-3-9



物件MAP



賃貸条件	
月額賃料	相談
坪数	103.97坪
坪単価	相談
共益費	賃料に含む
礼金	無し
敷金（保証金）	12ヶ月
階数	10階
入居可能日	2026年1月
ビル情報	
所在地	東京都千代田区麹町2-3-9
最寄り駅	東京メトロ半蔵門線 半蔵門駅 徒歩2分 東京メトロ有楽町線 麹町駅 徒歩3分
エリア	麹町・番町・市ヶ谷エリア
竣工	2006年9月
耐震	新耐震基準
階数	地上12階 地下1階
用途	事務所
構造	SRC造
設備情報	
エレベーター	2基
空調	個別空調
OAフロア	OAフロア
基準階天井高	2,700mm
光ファイバー	有り
トイレ	男女別・室外
セキュリティ	有り
駐車場	有り