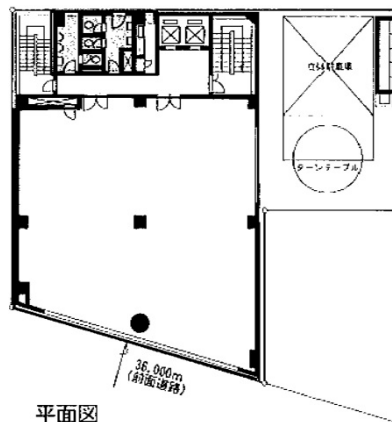


スリーセブンビル 9階80.42坪

東京都千代田区岩本町3-9-17



平面図

物件MAP



賃貸条件	
月額賃料	相談
坪数	80.42坪
坪単価	相談
共益費	賃料に含む
礼金	無し
敷金（保証金）	6ヶ月
階数	9階
入居可能日	即日
ビル情報	
所在地	東京都千代田区岩本町3-9-17
最寄り駅	都営新宿線 岩本町駅 徒歩1分 JR山手線 秋葉原駅 徒歩5分 東京メトロ日比谷線 秋葉原駅 徒歩2分
エリア	岩本町・秋葉原エリア
竣工	1985年8月
耐震	新耐震基準
階数	地上10階
用途	事務所
構造	SRC造
設備情報	
エレベーター	2基
空調	個別空調
OAフロア	
基準階天井高	2,450mm
光ファイバー	有り
トイレ	男女別・室外
セキュリティ	有り
駐車場	有り



事務所移転の簡単検索サイト

Quick Service

クイックサービス

スリーセブンビル 9階80.42坪 東京都千代田区岩本町3-9-17

岩本町・秋葉原エリア（ビルID：0014567）の賃貸オフィス

貸事務所・レンタルオフィス・オフィス移転ならQuickService

物件詳細はこちらから



0120-55-2620

【受付時間】平日9:30～18:30

