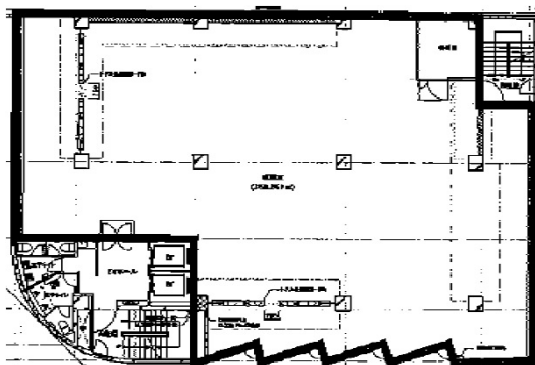


早川トナカビル 6階114.49坪

東京都千代田区岩本町2-12-5



物件MAP



賃貸条件	
月額賃料	1,831,840円（税別）
坪数	114.49坪
坪単価	16,000円（税別）
共益費	賃料に含む
礼金	無し
敷金（保証金）	6ヶ月
階数	6階（申込有）
入居可能日	即日
ビル情報	
所在地	東京都千代田区岩本町2-12-5
最寄り駅	都営新宿線 岩本町駅 徒歩2分 JR山手線 秋葉原駅 徒歩4分 JR山手線 神田駅 徒歩7分 東京メトロ日比谷線 小伝馬町駅 徒歩7分
エリア	岩本町・秋葉原エリア
竣工	1973年1月
耐震	耐震補強済
階数	地上9階
用途	事務所
構造	S造
設備情報	
エレベーター	2基
空調	個別空調
OAフロア	OAフロア
基準階天井高	2,750mm
光ファイバー	無し
トイレ	男女別・室外
セキュリティ	有り
駐車場	有り