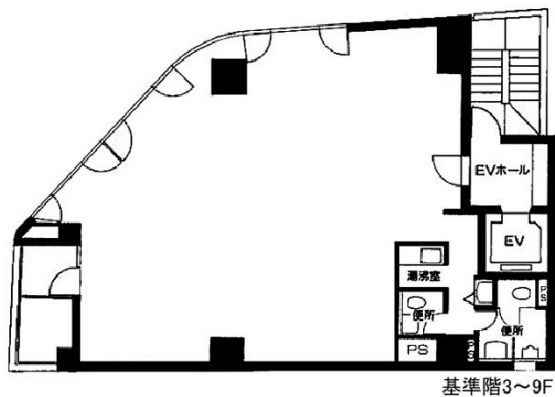


ニュー中野ビル 7階33.07坪

東京都千代田区岩本町1-3-1



物件MAP



賃貸条件	
月額賃料	370,384円 (税別)
坪数	33.07坪
坪単価	11,200円 (税別)
共益費	125,666円
礼金	無し
敷金 (保証金)	10ヶ月
階数	7階
入居可能日	2026年7月

ビル情報	
所在地	東京都千代田区岩本町1-3-1
最寄り駅	JR総武本線 新日本橋駅 徒歩4分 東京メトロ日比谷線 小伝馬町駅 徒歩5分 都営新宿線 岩本町駅 徒歩6分 JR山手線 神田駅 徒歩7分
エリア	岩本町・秋葉原エリア
竣工	1988年8月
耐震	新耐震基準
階数	地上10階 地下1階
用途	事務所
構造	SRC造

設備情報	
エレベーター	1基
空調	個別空調
OAフロア	OAフロア
基準階天井高	2,400mm
光ファイバー	有り
トイレ	男女別・室内
セキュリティ	有り
駐車場	無し