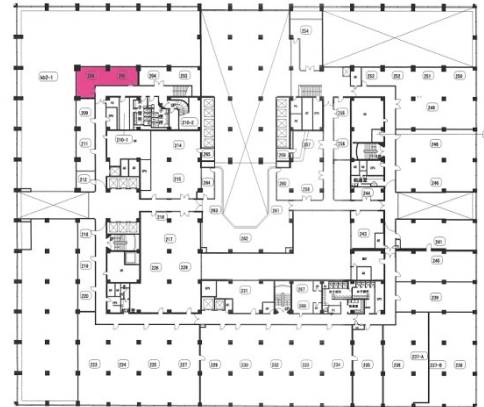


新東京ビル 2階20.64坪

東京都千代田区丸の内3-3-1



物件MAP



賃貸条件	
月額賃料	相談
坪数	20.64坪
坪単価	相談
共益費	相談
礼金	無し
敷金（保証金）	相談
階数	2階（先行有）
入居可能日	2026年8月
ビル情報	
所在地	東京都千代田区丸の内3-3-1
最寄り駅	JR山手線 東京駅 徒歩1分 JR中央線(快速) 東京駅 徒歩1分 JR京浜東北線 東京駅 徒歩1分 東京メトロ丸ノ内線 東京駅 徒歩1分
エリア	丸の内・大手町・有楽町・霞ヶ関エリア
竣工	1963年6月
耐震	耐震補強済
階数	地上9階 地下4階
用途	事務所
構造	SRC造
設備情報	
エレベーター	16 基
空調	セントラル空調
OAフロア	OAフロア
基準階天井高	2,650mm
光ファイバー	有り
トイレ	男女別・室外
セキュリティ	有り
駐車場	有り