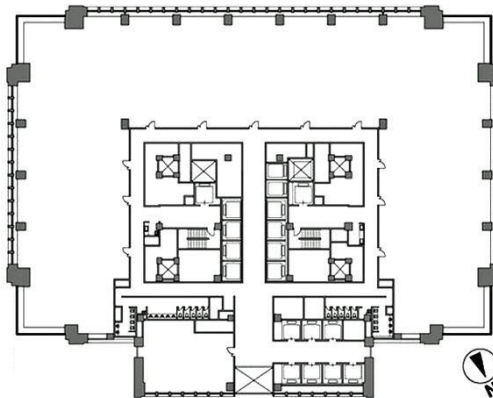


# 丸の内ビル 9階9.24坪

東京都千代田区丸の内2-4-1



物件MAP



賃貸条件	
月額賃料	相談
坪数	9.24坪
坪単価	相談
共益費	相談
礼金	無し
敷金（保証金）	相談
階数	9階
入居可能日	2026年5月
ビル情報	
所在地	東京都千代田区丸の内2-4-1
最寄り駅	JR山手線 東京駅 徒歩1分 JR京浜東北線 東京駅 徒歩1分 JR東海道本線 東京駅 徒歩1分 東京メトロ丸ノ内線 東京駅 徒歩1分
エリア	丸の内・大手町・有楽町・霞ヶ関エリア
竣工	2002年8月
耐震	新耐震基準
階数	地上37階 地下4階
用途	事務所
構造	S造、一部SRC造
設備情報	
エレベーター	25 基
空調	セントラル空調
OAフロア	OAフロア
基準階天井高	2,800mm
光ファイバー	有り
トイレ	男女別・室外
セキュリティ	有り
駐車場	有り



事務所移転の簡単検索サイト

**Quick Service**

クイックサービス

丸の内ビル 9階9.24坪 東京都千代田区丸の内2-4-1

丸の内・大手町・有楽町・霞ヶ関エリア（ビルID：0014363）の賃貸オフィス

貸事務所・レンタルオフィス・オフィス移転なら**QuickService**

物件詳細はこちらから



**0120-55-2620**

【受付時間】平日9:30～18:30

