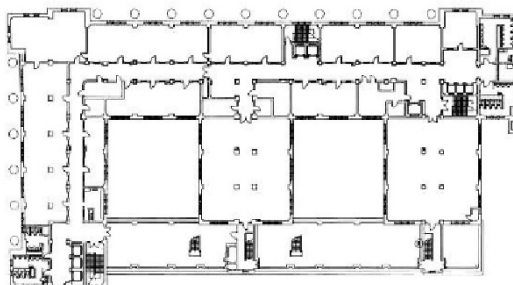


# 明治生命館 6階102.23坪

東京都千代田区丸の内2-1-1



## 物件MAP



賃貸条件	
月額賃料	相談
坪数	102.23坪
坪単価	相談
共益費	相談
礼金	無し
敷金（保証金）	相談
階数	6階
入居可能日	即日

ビル情報	
所在地	東京都千代田区丸の内2-1-1
最寄り駅	東京メトロ千代田線 二重橋前駅 徒歩1分 東京メトロ丸ノ内線 東京駅 徒歩5分 東京メトロ有楽町線 有楽町駅 徒歩5分
エリア	丸の内・大手町・有楽町・霞ヶ関エリア
竣工	1959年4月
耐震	耐震補強済
階数	地上8階 地下2階
用途	事務所
構造	SRC造

設備情報	
エレベーター	1基
空調	個別空調
OAフロア	その他
基準階天井高	
光ファイバー	有り
トイレ	男女別・室外
セキュリティ	有り
駐車場	有り