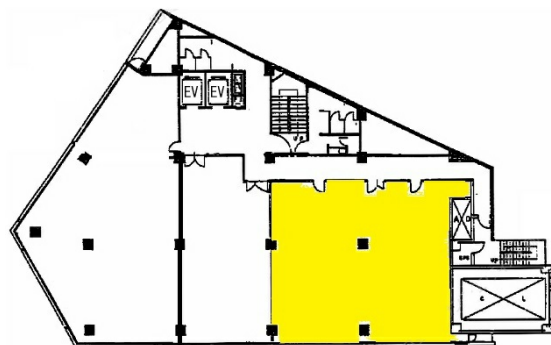


合人社東京永田町ビル 4階52.77坪

東京都千代田区永田町1-11-28



物件MAP



賃貸条件	
坪数	52.77坪
階数	4階
入居可能日	
ビル情報	
所在地	東京都千代田区永田町1-11-28
最寄り駅	東京メトロ有楽町線 永田町駅 徒歩1分 東京メトロ丸ノ内線 赤坂見附駅 徒歩5分
エリア	丸の内・大手町・有楽町・霞ヶ関エリア
竣工	1967年7月
耐震	耐震補強済
階数	地上9階 地下2階
用途	事務所
構造	SRC造
設備情報	
エレベーター	2 基
空調	個別空調
OAフロア	OAフロア
基準階天井高	2,460mm
光ファイバー	有り
トイレ	男女別・室外
セキュリティ	有り
駐車場	有り