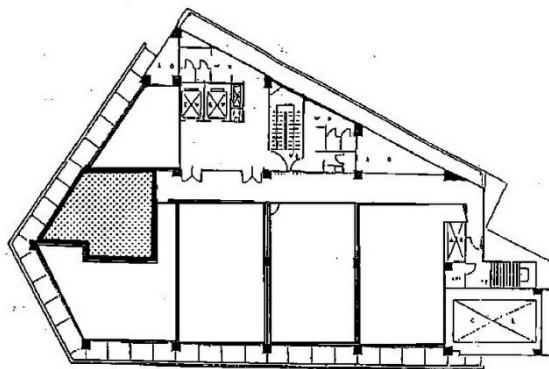


合人社東京永田町ビル 2階13.89坪

東京都千代田区永田町1-11-28



物件MAP



賃貸条件	
月額賃料	相談
坪数	13.89坪
坪単価	相談
共益費	賃料に含む
礼金	無し
敷金（保証金）	6ヶ月
階数	2階
入居可能日	2026年5月

ビル情報	
所在地	東京都千代田区永田町1-11-28
最寄り駅	東京メトロ有楽町線 永田町駅 徒歩1分 東京メトロ丸ノ内線 赤坂見附駅 徒歩5分
エリア	丸の内・大手町・有楽町・霞ヶ関エリア
竣工	1967年7月
耐震	耐震補強済
階数	地上9階 地下2階
用途	事務所
構造	SRC造

設備情報	
エレベーター	2基
空調	個別空調
OAフロア	OAフロア
基準階天井高	2,460mm
光ファイバー	有り
トイレ	男女別・室外
セキュリティ	有り
駐車場	有り




合人社東京永田町ビル 2階13.89坪 東京都千代田区永田町1-11-28

丸の内・大手町・有楽町・霞ヶ関エリア（ビルID：0014042）の賃貸オフィス

貸事務所・レンタルオフィス・オフィス移転ならQuickService

物件詳細はこちらから

 0120-55-2620

【受付時間】平日9:30~18:30

