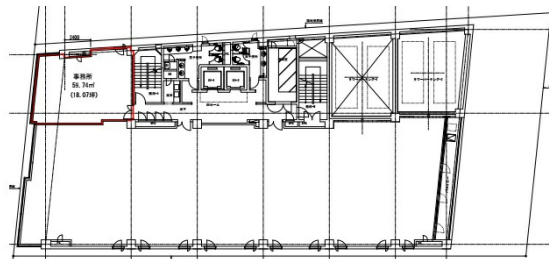


# 鹿島定禅寺ビル 7階18.07坪

宮城県仙台市青葉区本町2-18-21



## 物件MAP



賃貸条件	
坪数	18.07坪
階数	7階
入居可能日	
ビル情報	
所在地	宮城県仙台市青葉区本町2-18-21
最寄り駅	仙台市営地下鉄南北線 勾当台公園駅 徒歩1分 JR東北本線 仙台駅 徒歩14分
エリア	広瀬通駅・仙台駅・勾当台駅エリア
竣工	1989年8月
耐震	新耐震基準
階数	地上8階 地下1階
用途	事務所
構造	SRC造
設備情報	
エレベーター	2基
空調	個別空調
OAフロア	OAフロア
基準階天井高	2,600mm
光ファイバー	有り
トイレ	男女別・室外
セキュリティ	有り
駐車場	有り