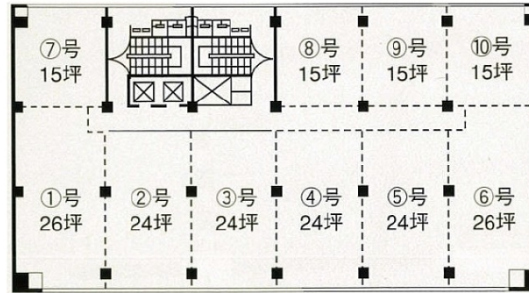


第2日本オフィスビル 5階13.98坪

宮城県仙台市青葉区本町2-10-33



【2階～9階平面図】

物件MAP



賃貸条件	
月額賃料	相談
坪数	13.98坪
坪単価	相談
共益費	賃料に含む
礼金	無し
敷金（保証金）	3ヶ月
階数	5階（7）
入居可能日	相談

ビル情報	
所在地	宮城県仙台市青葉区本町2-10-33
最寄り駅	仙台市営地下鉄南北線 広瀬通駅 徒歩5分 JR仙山線 仙台駅 徒歩9分
エリア	広瀬通駅・仙台駅・勾当台駅エリア
竣工	1969年11月
耐震	旧耐震基準
階数	地上12階 地下1階
用途	事務所
構造	RC造

設備情報	
エレベーター	2基
空調	セントラル空調
OAフロア	
基準階天井高	2,400mm
光ファイバー	有り
トイレ	男女別・室外
セキュリティ	無し
駐車場	有り




事務所移転の簡単検索サイト

第2日本オフィスビル 5階13.98坪 宮城県仙台市青葉区本町2-10-33

広瀬通駅・仙台駅・勾当台駅エリア（ビルID：0013926）の賃貸オフィス

貸事務所・レンタルオフィス・オフィス移転ならQuickService

物件詳細はこちらから

 0120-55-2620

【受付時間】平日9:30～18:30

