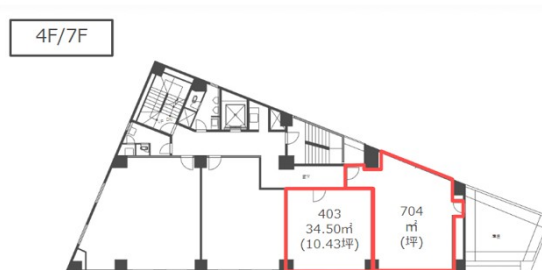


カーニープレイス仙台駅前通ビル 4階10.43坪

宮城県仙台市青葉区本町1-5-28



物件MAP



賃貸条件	
月額賃料	125,160円（税別）
坪数	10.43坪
坪単価	12,000円（税別）
共益費	賃料に含む
礼金	無し
敷金（保証金）	4ヶ月
階数	4階（403）
入居可能日	2026年5月
ビル情報	
所在地	宮城県仙台市青葉区本町1-5-28
最寄り駅	JR東北本線 仙台駅 徒歩7分 仙台市営地下鉄南北線 仙台駅 徒歩9分
エリア	広瀬通駅・仙台駅・勾当台駅エリア
竣工	1982年10月
耐震	新耐震基準
階数	地上9階 地下1階
用途	事務所
構造	SRC造
設備情報	
エレベーター	1基
空調	個別空調
OAフロア	タイルカーペット
基準階天井高	2,400mm
光ファイバー	有り
トイレ	男女別・室外
セキュリティ	有り
駐車場	無し