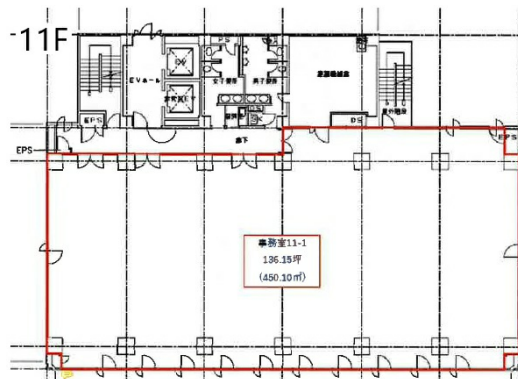


日本生命仙台勾当台西ビル 11階136.15坪

宮城県仙台市青葉区二日町12-30



物件MAP



賃貸条件	
月額賃料	相談
坪数	136.15坪
坪単価	相談
共益費	相談
礼金	無し
敷金 (保証金)	相談
階数	11階
入居可能日	2025年7月

ビル情報	
所在地	宮城県仙台市青葉区二日町12-30
最寄り駅	仙台市営地下鉄南北線 北四番丁駅 徒歩2分 仙台市営地下鉄南北線 勾当台公園駅 徒歩3分
エリア	北仙台駅・北四番町駅エリア
竣工	1982年1月
耐震	耐震補強済
階数	地上11階
用途	事務所
構造	SRC造

設備情報	
エレベーター	2基
空調	個別空調
OAフロア	OAフロア
基準階天井高	2,500mm
光ファイバー	有り
トイレ	男女別・室外
セキュリティ	有り
駐車場	有り