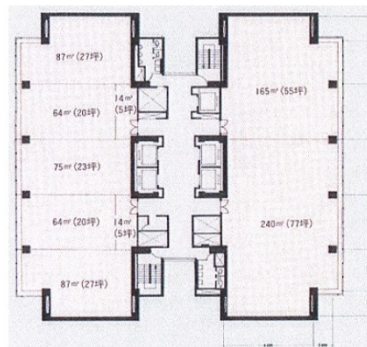


# JMFビル仙台01 9階18.87坪

宮城県仙台市青葉区中央4-10-3



## 物件MAP



賃貸条件	
月額賃料	相談
坪数	18.87坪
坪単価	相談
共益費	賃料に含む
礼金	無し
敷金（保証金）	相談
階数	9階（申込有）
入居可能日	2026年4月

ビル情報	
所在地	宮城県仙台市青葉区中央4-10-3
最寄り駅	JR仙石線 仙台駅 徒歩4分 仙台市営地下鉄南北線 仙台駅 徒歩5分
エリア	広瀬通駅・仙台駅・勾当台駅エリア
竣工	1974年3月
耐震	新耐震基準相当
階数	地上18階 地下2階
用途	事務所
構造	SRC造

設備情報	
エレベーター	4基
空調	セントラル空調
OAフロア	OAフロア
基準階天井高	2,400mm
光ファイバー	有り
トイレ	男女別・室外
セキュリティ	有り
駐車場	有り



事務所移転の簡単検索サイト

Quick Service

クイックサービス

**JMFビル仙台01 9階18.87坪** 宮城県仙台市青葉区中央4-10-3

広瀬通駅・仙台駅・勾当台駅エリア（ビルID：0013813）の賃貸オフィス

貸事務所・レンタルオフィス・オフィス移転なら**QuickService**

物件詳細はこちらから



**0120-55-2620**

【受付時間】平日9:30~18:30

