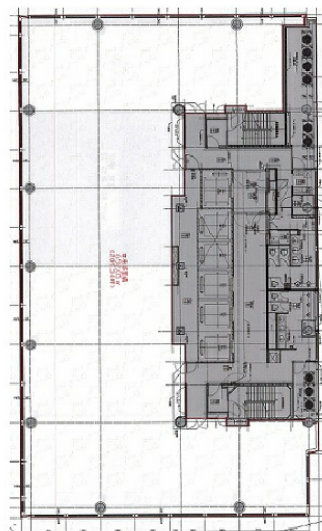


仙台ファーストタワービル 21階56.89坪

宮城県仙台市青葉区一番町3-1-1



物件MAP



賃貸条件	
月額賃料	相談
坪数	56.89坪
坪単価	相談
共益費	賃料に含む
礼金	無し
敷金（保証金）	12ヶ月
階数	21階
入居可能日	2025年12月

ビル情報	
所在地	宮城県仙台市青葉区一番町3-1-1
最寄り駅	仙台市営地下鉄東西線 青葉通一番町駅 徒歩3分 仙台市営地下鉄南北線 広瀬通駅 徒歩3分 JR仙石線 あおば通駅 徒歩4分 仙台市営地下鉄東西線 仙台駅 徒歩5分 JR仙山線 仙台駅 徒歩9分
エリア	広瀬通駅・仙台駅・勾当台駅エリア
竣工	2007年6月
耐震	新耐震基準
階数	地上24階 地下2階
用途	事務所
構造	S造、一部RC造

設備情報	
エレベーター	6基
空調	個別空調
OAフロア	OAフロア
基準階天井高	2,800mm
光ファイバー	有り
トイレ	男女別・室外
セキュリティ	有り
駐車場	有り



事務所移転の簡単検索サイト

仙台ファーストタワービル 21階56.89坪 宮城県仙台市青葉区一番町3-1-1

広瀬通駅・仙台駅・勾当台駅エリア（ビルID：0013533）の賃貸オフィス

貸事務所・レンタルオフィス・オフィス移転ならQuickService

物件詳細はこちらから

 0120-55-2620

【受付時間】平日9:30~18:30

