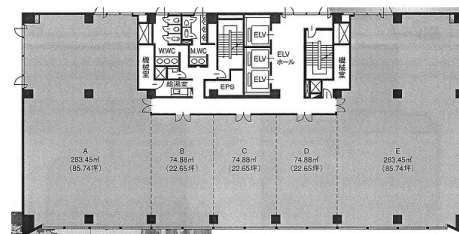


仙台東口ビル 5階22.65坪

宮城県仙台市宮城野区榴岡2-4-22



物件MAP



賃貸条件	
月額賃料	317,100円（税別）
坪数	22.65坪
坪単価	14,000円（税別）
共益費	無し
礼金	無し
敷金（保証金）	10ヶ月
階数	5階
入居可能日	即日
ビル情報	
所在地	宮城県仙台市宮城野区榴岡2-4-22
最寄り駅	JR東北本線 仙台駅 徒歩5分 JR仙山線 仙台駅 徒歩5分 JR仙石線 仙台駅 徒歩5分 JR常磐線 仙台駅 徒歩5分
エリア	仙台駅東口エリア
竣工	1995年7月
耐震	新耐震基準
階数	地上9階 地下1階
用途	事務所
構造	SRC造
設備情報	
エレベーター	1 基
空調	個別空調
OAフロア	その他
基準階天井高	
光ファイバー	無し
トイレ	男女別・室外
セキュリティ	有り
駐車場	無し