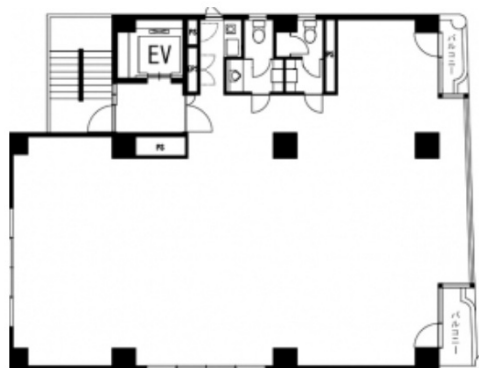


フレックス三軒茶屋 2階48.18坪

東京都世田谷区上馬2-25-4



物件MAP



賃貸条件	
月額賃料	相談
坪数	48.18坪
坪単価	相談
共益費	賃料に含む
礼金	無し
敷金（保証金）	3ヶ月
階数	2階
入居可能日	即日
ビル情報	
所在地	東京都世田谷区上馬2-25-4
最寄り駅	東急田園都市線 三軒茶屋駅 徒歩8分 東急田園都市線 駒沢大学駅 徒歩10分 東急世田谷線 西太子堂駅 徒歩11分
エリア	その他東京
竣工	1990年8月
耐震	新耐震基準
階数	地上7階
用途	事務所
構造	RC造
設備情報	
エレベーター	1基
空調	個別空調
OAフロア	タイルカーペット
基準階天井高	2,500mm
光ファイバー	有り
トイレ	男女別・室内
セキュリティ	有り
駐車場	無し