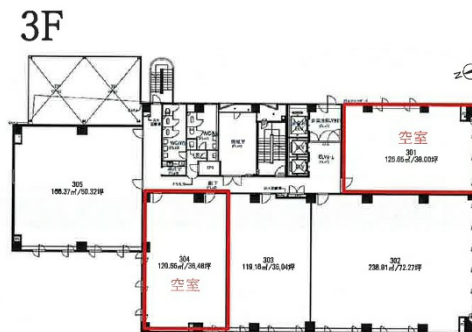


水戸泉町第一生命ビル 3階38坪

茨城県水戸市泉町1-2-4



物件MAP



賃貸条件	
月額賃料	323,000円 (税別)
坪数	38坪
坪単価	8,500円 (税別)
共益費	賃料に含む
礼金	無し
敷金 (保証金)	3ヶ月
階数	3階 (301)
入居可能日	即日

ビル情報	
所在地	茨城県水戸市泉町1-2-4
最寄り駅	JR常磐線 水戸駅 徒歩18分
エリア	茨城
竣工	1985年8月
耐震	新耐震基準
階数	地上9階
用途	事務所
構造	SRC造

設備情報	
エレベーター	2基
空調	セントラル空調
OAフロア	その他
基準階天井高	2,500mm
光ファイバー	無し
トイレ	調査中
セキュリティ	無し
駐車場	無し



事務所移転の簡単検索サイト 水戸泉町第一生命ビル 3階38坪 茨城県水戸市泉町1-2-4

茨城 (ビルID: 0013023) の賃貸オフィス

貸事務所・レンタルオフィス・オフィス移転ならQuickService

物件詳細はこちらから

 0120-55-2620

【受付時間】平日9:30~18:30

